



## **Giấy Phép Xây Dựng Cải Tạo Các Tiệm Giặt Ủi Hiện Có**

### **Phạm Vi**

Sở Thanh Tra Xây Dựng cam kết hỗ trợ duy trì hoạt động của các doanh nghiệp hỗ trợ người cư ngụ trong mọi loại nhà ở. Do đó, tài liệu này nêu một quy trình cấp phép hợp lý, yêu cầu thủ tục giấy tờ tối thiểu và quy trình duyệt xét để tạo điều kiện thuận lợi cho công tác phục hồi và cải tạo các cơ sở giặt là công cộng hiện có. Quy trình rút gọn này đối với cơ sở giặt là hiện có chỉ dành riêng cho các phạm vi công việc sau:

- Thay thế các máy giặt và máy sấy hiện có ở cùng vị trí lắp đặt bằng các thiết bị không làm giảm diện tích lối đi xuống dưới 36 inch.
- Thay thế các bàn gấp hiện có cùng kích thước và ở cùng vị trí lắp đặt bằng các bàn có sẵn và tạo không gian gấp dễ tiếp cận.
- Làm mới hoàn thiện tường và sàn nhà sao cho không tạo ra mức chênh lệch so với mặt sàn quá ¼ inch. Đối với ngưỡng sàn cao hơn ¼ inch, cần phải có thêm tài liệu và đánh giá khả năng tiếp cận của người khuyết tật.



### **Quy trình cấp phép hợp lý bao gồm các trường hợp ngoại lệ sau:**

- Cho phép lắp đặt thiết bị giặt là mới tại những không gian hiện có, thay đổi mục đích sử dụng hoặc tần suất sử dụng.
- Những hạng mục cải tạo này tạo ra hoặc thay đổi mục đích sử dụng hoặc tần suất sử dụng công trình phụ, tách biệt hoặc không tách biệt như nhà bếp, quầy bar, salon chăm sóc cá nhân hoặc các dịch vụ hay mục đích thương mại khác không liên quan đến việc giặt giũ và chăm sóc quần áo, cũng như đồ gia dụng thông thường.
- Đối với công tác cải tạo nhà vệ sinh, cần phải có thêm tài liệu và thực hiện đánh giá khả năng tiếp cận của người khuyết tật.

### **Định Nghĩa**

**Có thể tiếp cận** - Một địa điểm, tòa nhà, cơ sở hoặc một phần của các công trình này mà người khuyết tật có thể tiếp cận và sử dụng theo đúng Bộ Luật Xây Dựng.

**Cải tạo** - Mọi công tác xây dựng hoặc sửa chữa đối với công trình hiện có. Thay đổi, bổ sung hoặc sửa đổi về xây dựng, thay đổi tần suất sử dụng hoặc mục đích sử dụng, hoặc sửa chữa kết cấu của một tòa nhà hoặc cơ sở hiện có.

Công tác cải tạo bao gồm nhưng không giới hạn ở việc tu sửa, đổi mới, phục hồi, xây dựng lại, phục hồi di tích lịch sử, rải nhựa lại mặt đường lưu thông hoặc đường dành cho xe cộ, thay đổi hoặc sắp xếp lại các bộ phận hoặc yếu tố kết cấu, và thay đổi hoặc sắp xếp lại cấu hình mặt bằng của tường và vách ngăn cao hết cỡ. Công tác bảo trì thông thường, lợp lại mái, sơn, dán giấy dán tường hoặc thay đổi hệ thống cơ khí và điện không được coi là cải tạo trừ khi chúng ảnh hưởng đến khả năng sử dụng của tòa nhà hoặc cơ sở.

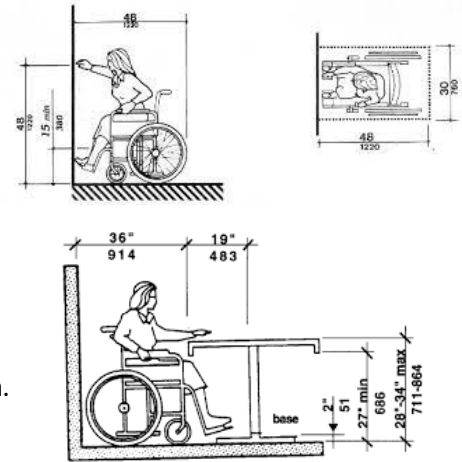
### **Tài Liệu Bắt Buộc**

1. Nộp đơn xin cấp phép xây dựng trước khi bắt đầu bất kỳ công việc nào, trong đó phạm vi công việc phải phù hợp với nội dung nêu trên.

2. Hai (2) bản sao màu của ảnh chụp định kích thước về tình trạng hiện tại trên các tờ giấy khổ 11" x 17". Mỗi tờ phải có những thông tin sau: (xem ví dụ đính kèm)
- Địa chỉ của doanh nghiệp
  - Tuyên bố "Những bức ảnh này phản ánh tình trạng thực tế của không gian trong vòng 20 ngày kể từ ngày nộp đơn. Không có công trình nào khác được đề xuất ngoài những công trình được trình bày ở đây."
  - Phạm vi công việc (ví dụ: Thay đổi máy giặt, máy sấy hiện có ở tiệm giặt là hiện tại. Thay thế các máy phân phối xà phòng dùng tiền xu hiện có.)
  - Tên và chữ ký của người biên soạn tài liệu.
  - Giấy tờ tùy thân do chính phủ cấp cho người xin cấp phép. Chỉ chủ sở hữu tài sản, nhà thầu được cấp phép đủ điều kiện hoặc đại diện được ủy quyền của chủ sở hữu hoặc nhà thầu được cấp phép mới có thể xin được giấy phép.
- [https://www.cslb.ca.gov/About\\_Us/Library/Licensing\\_Classifications/](https://www.cslb.ca.gov/About_Us/Library/Licensing_Classifications/)

### Chúng tôi kiểm tra những gì?

- Các thiết bị không tăng trọng lượng thực nếu máy giặt và máy sấy được đặt trên sàn cao hoặc cao hơn vị trí phục vụ mục đích sử dụng khác.
- Khi lắp đặt thiết bị, cần duy trì lối đi rộng 36 inch, với cửa thiết bị mở ở góc 90 độ.
- Khu vực quay xe lăn rộng 60" trong không gian dành cho người thuê.
- Phạm vi tiếp cận của thiết bị (ví dụ: máy giặt, máy sấy, máy đổi tiền, máy phân phối chất tẩy rửa quần áo dùng tiền xu, v.v.) phải nằm trong phạm vi tối thiểu là 15 inch và tối đa là 48 inch so với sàn hoàn thiện và phải có không gian sàn thông thoáng là 30 inch x 48 inch để tiếp cận.
- Thay thế ít nhất một chiếc bàn gấp có khoảng cách tối thiểu đến đầu gối là 27 inch và chiều cao mặt bàn tối đa là 34 inch.
- Cửa ra vào phía trước có các đặc điểm dễ tiếp cận sau đây:
  - Lực mở cửa không quá 5 pound.
  - Cửa mở phải có kích thước tối thiểu là 32 inch x 80 inch.
  - Ngưỡng cửa tối đa 1/4 inch hoặc chi tiết ngưỡng cửa vát 1/2 inch.

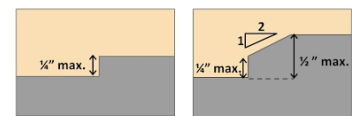


### Các Phê Duyệt và Giấy Phép Bắt Buộc Khác



Quy trình này chỉ áp dụng cho các hạng mục cải tạo nội thất

theo mục đích sử dụng hiện tại được pháp luật cho phép. Do đó, không cần phải đánh giá hoặc phê duyệt của Ban Quy Hoạch. Cần phải có giấy phép riêng cho hạng mục thi công điện, cơ khí và hệ thống ống nước đối với bất kỳ công việc nào vượt quá phạm vi kết nối các thiết bị mới với cơ sở hạ tầng hiện có như ổ cắm điện, lỗ thông hơi máy sấy, hệ thống cấp và thoát nước. Có thể cần phải lập kế hoạch và đánh giá bổ sung về hạng mục điện, cơ khí và/hoặc hệ thống ống nước nếu cần phải thi công mới phía sau lớp hoàn thiện tường, trần hoặc sàn hiện có.





THAY THẾ MÁY BÀN CHẤT TẮY GIẶT.

**SOAP CENTER**  
**SOAP BLEACH SOFTENERS LAUNDRY BAGS**

TỐI ĐA 48 INCH

KHÔNG GIẢN SÀN TRONG 30" X 48" Ở MẶT TRƯỚC CỦA THIẾT BỊ



THAY THẾ TẤT CẢ CÁC MÁY BẰNG CÁC BỘ PHẬN XẾP CHỖ

CỬA MÁY LỎI ĐI THÔNG THOÁNG 2'-0" CỖ ĐƯỜNG KÍNH 18"

MẶT QUẦY DỊCH VỤ MỚI CAO TỐI ĐA 34" W/MIN. KHOẢNG CÁCH THÔNG THOÁNG ĐẾN ĐẦU GÒI 27"

THAY ĐỔI MỨC SÀN TỐI ĐA 1/4" GẠCH SÀN CHỐNG TRƯỢT VINYL MỚI

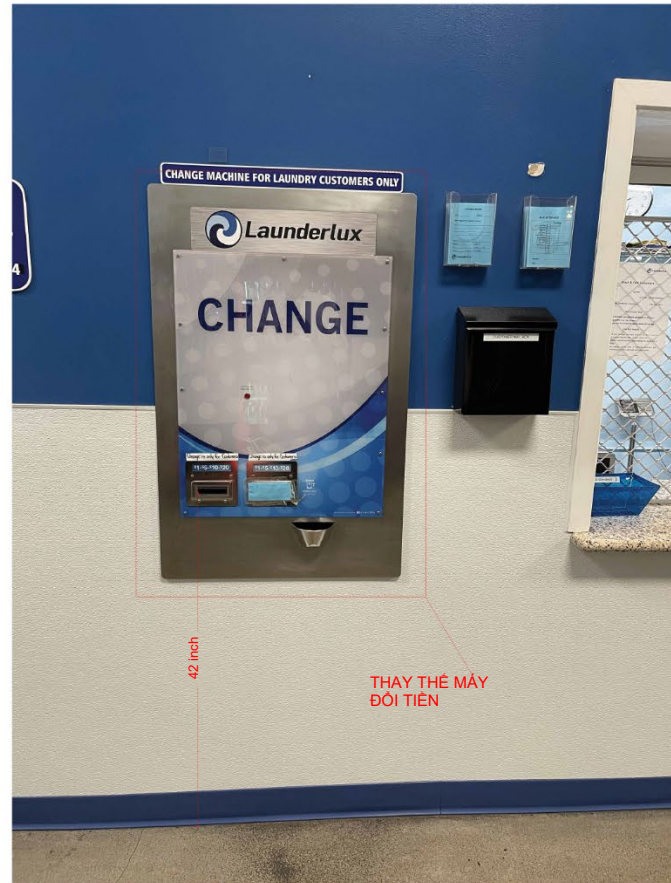


THAY THẾ QUẦY DỊCH VỤ HIỆN CÓ CHIỀU CAO TỐI ĐA 34"

CỬA THÔNG THOÁNG 5 FEET 6-0" ĐƯỜNG KÍNH 24"

MÁY SẤY HIỆN CÒ SẼ ĐƯỢC GIỮ LẠI

LÁT GẠCH VINYL MỚI VỚI THAY ĐỔI MỨC SÀN TỐI ĐA 1/4"



CHANGE MACHINE FOR LAUNDRY CUSTOMERS ONLY  
**Laundrlux**  
**CHANGE**

42 inch

THAY THẾ MÁY ĐỔI TIỀN



**PHẠM VI CÔNG VIỆC THAY THẾ TẤT CẢ MÁY GIẶT VÀ MÁY SẤY. THAY THẾ SÀN NHÀ THAY THẾ MÁY ĐÚT TIỀN XU, MÁY CẤP CHẤT TẮY RỬA TỰ ĐỘNG VÀ MẶT QUẦY DỊCH VỤ GẤP LẠI**



**WASH & FOLD**

34 INCH

QUẦY DỊCH VỤ HIỆN TẠI SẼ ĐƯỢC GIỮ LẠI

THAY ĐỔI MỨC SÀN TỐI ĐA 1/4" GẠCH SÀN CHỐNG TRƯỢT VINYL MỚI

## 1234 CLEAN STREET, SAN FRANCISCO, CA

NHỮNG BỨC ẢNH NÀY PHẢN ẢNH TÌNH TRẠNG THỰC TẾ CỦA KHÔNG GIAN TRONG VÒNG 20 NGÀY KỂ TỪ NGÀY NỘP ĐƠN. KHÔNG CÓ CÔNG TRÌNH NÀO KHÁC ĐƯỢC ĐỀ XUẤT NGOÀI NHỮNG CÔNG TRÌNH ĐƯỢC TRÌNH BÀY Ở ĐÂY

A. NGƯỜI