



## **Pagbibigay ng Building Permit sa Kasalukuyang Pagbabago sa Laundromat**

### **Saklaw**

Nakatuon ang Department of Building Inspection sa pangangalaga sa mga negosyong sumusuporta sa mga naninirahan sa lahat ng pabahay. Dahil dito, binabalangkas ng dokumentong ito ang naka-streamline na proseso ng pagbibigay ng permit na nangangailangan lang ng kaunting dokumentasyon at pagproseso ng pagsusuri upang mapadali ang rehabilitasyon at remodeling ng mga kasalukuyang pasilidad sa paglalaba. Ang pinaikling prosesong ito para sa kasalukuyang pampublikong pasilidad ng paglalaba ay nakalaan lamang sa mga sumusunod na saklaw ng trabaho:

- Pagpapalit ng mga kasalukuyang washer at dryer sa parehong lokasyon tulad ng mga kasalukuyang appliances na hindi nakakabawas ang access aisle sa mas sa 36 na pulgada.
- Pagpapalit ng mga umiiral folding tables na may parehong laki at sa parehong lokasyon tulad ng mga kasalukuyang tables at magbigay ng naa-access na folding space.
- Ang pag-refresh ng mga wall finish at floor finish na hindi lumilikha ng pagkakakaibas sa antas ng sahig na higit sa  $\frac{1}{4}$  na pulgada. Nangangailangan ng karagdagang dokumentasyon at pagsusuri sa naka-disable na access ang mga threshold sa sahig na mas mataas sa  $\frac{1}{4}$  pulgada.



### **Kasama sa mga eksepsyon sa naka-streamline na proseso ng pagbibigay ng permit ang sumusunod:**

- Pagpapahintulot sa mga bagong pasilidad sa paglalaba sa mga kasalukuyang espasyo na kinakailangang baguhin ang paggamit o occupancy.
- Mga pagbabagong lumilikha o nagbabago ang accessory, hiwalay, o hindi hiwalay na paggamit o occupancy tulad ng mga kusina, bar, personal care salon o iba pang serbisyo o pangnegosyo na hindi nauugnay sa paglilinis at pangangalaga ng damit at ordinaryong tela sa bahay.
- Ang mga pagbabago sa mga banyo ay nangangailangan ng karagdagang dokumentasyon at pagsusuri sa disabled access.

### **Mga Kahulugan**

**Accessible** - Isang site, gusali, pasilidad, o bahagi nito na madaling puntahan at magagamit ng mga taong may kapansanan alinsunod sa Building Code.

**Pagbabago** - Anumang konstruksyon o pagsasaayos sa kasalukuyan na istruktura. Isang pagbabago, pagdaragdag, o pagsasaayos sa konstruksyon, pagbabago sa occupancy o paggamit, o pagkukumpuni ng istruktura sa kasalukuyang gusali o pasilidad. Kabilang sa mga pagbabago ang, pero hindi limitado sa, remodeling, pagsasaayos, rehabilitasyon, muling pagtatayo, makasaysayang pagpapanumbalik, resurfacing sa mga daanan ng tao o sasakyan, pagbabago o muling pag-aayos ng mga structural part o

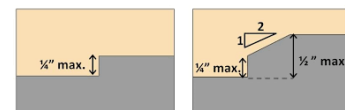
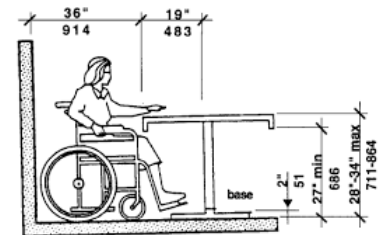
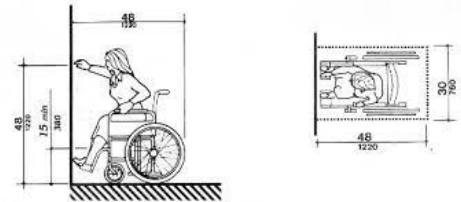
element, at mga pagbabago o muling pag-aayos ng plan configuration ng mga pader at kabuuang taas ng mga partiyon. Ang karaniwang pagmamantine, muling paglalagay ng bubong, pagpipinta, o paglalagay ng wallpaper, o mga pagbabago sa mga mekanikal at elektrikal na sistema ay hindi mga pagbabago maliban kung nakakaapekto ito sa pagiging available ng gusali o pasilidad upang magamit.

**Kinakailangang Dokumentasyon**

1. Aplikasyon para sa permit sa gusali bago magsimula ang anumang trabaho, na naaayon sa nakabalangkas sa itaas ang saklaw ng trabaho.
2. Dalawang (2) may kulay na kopya ng mga naka-dimensyon na larawan ng mga kasalukuyang kundisyon sa 11" x 17" na mga sheet. Kinakailangan ang mga sumusunod sa bawat sheet: (tingnan ang nakalakip na halimbawa)
  - a. Ang address ng negosyo
  - b. Ang pahayag na, "Ang mga larawang ito ay kumakatawan sa mga aktwal na kundisyon ng sa loob ng 20 araw ng petsa ng aplikasyon. Wala nang iba pang trabaho ang iminumungkahi maliban sa ipinakikita dito."
  - c. Saklaw ng trabaho (i.e.: Pagpalit ng mga kasalukuyang washer, dryer sa umiiral na laundromat. Palitan ang mga kasalukuyang coin-op na dispenser ng sabon.)
  - d. Ang pangalan at pirma ng taong naghahanda ng dokumentasyon.
  - e. Isang pagkakakilanlan na ibinigay ng gobyerno ng taong kumukuha ng permit. Tanging ang may-ari ng ari-arian, kwalipikadong lisensyadong kontraktor, o awtorisadong kinatawan ng may-ari o ang lisensyadong kotraktor lang ang maaaring kumuha ng permit. Sangguniang URL para sa higit pang impormasyon.  
[https://www.cslb.ca.gov/About\\_Us/Library/Licensing\\_Classifications/](https://www.cslb.ca.gov/About_Us/Library/Licensing_Classifications/)

**Ano ang sinusuri namin?**

- Walang netong pagtaas sa bigat ng mga appliances kung ang mga washer at dryer ay matatagpuan sa isang nasa nakataas na o sa ibabaw ng ibang gamit.
- Pinananatisli ang 36 na pulgadang lawak ng access aisle habang 90 degrees na nakabukas ang mga pinto ng appliance, kapag naka-install ang kagamitan.
- Nakakaikot ng 60" ang wheelchair sa loob ng puwang ng tenant.
- Ang kagamitan (ang washer, dryer, change machine, coin-op laundry detergent dispenser, atbp.) ay nasa loob ng minimum na 15 pulgada at maximum na 48 pulgada sa itaas ng tapos na palapag at may malinaw na espasyo sa sahig na 30 by 48 pulgada para sa access.
- Hindi bababa sa isang kapalit na folding table ay may minimum na 27 pulgadang espasyo para sa tuhod na may maximum na taas ng tabletop na 34 na pulgada.
- Ang pintuan sa harap ng pasukan ay may mga sumusunod na naa-access na feature:
  - Hindi hihigit sa 5 pounds na puwersa ng pagbubukas ng pinto.
  - Ang pagbubukas ng pinto-ay, dapat magkaroom ng itong minimum na sukat na 32 pulgada x 80 pulgada na walang sagabal.
  - 1/4 pulgadang maximum na threshold ng pinto o mga detalye ng beveled 1/2 pulgadang threshold.



### **Kinakailangang Iba pang Pag-apruba at Permit**



Ang prosesong ito ay para sa mga panloob na pagbabago sa isang kasalukuyang legal na pinahihintulutang paggamit lamang. Samakatuwid, hindi ito nangangailangan ng pagsusuri o pag-apruba sa Planning. Kinakailangan ang mga hiwalay na permit sa elektrikal, mekanikal, at pagtutubero para sa anumang gawaing higit pa sa pagkonekta ng mga bagong appliances sa kasalukuyang imprastraktura tulad ng mga kasalukuyang electrical receptacles, dryer vent, supply ng tubig at drainage system. Maaaring kailanganin ang karagdagang plano sa elektrikal, mekanikal, at/o pagtutubero at pagsusuri kung kailangan ng bagong gawain ang sa likod ng kasalukuyang mga finish sa dingding, kisame, o sahig.



PALITAN ANG LAUNDRY DETERGENT VENDING MACHINE.

**SOAP CENTER**  
 SOAP  
 BLEACH  
 SOFTENERS  
 LAUNDRY BAGS

48 PULGADA MAX

WALANG SAGABAL NA 30" X 48" NA PUWANG SA HARAPAN NG APPLIANCE

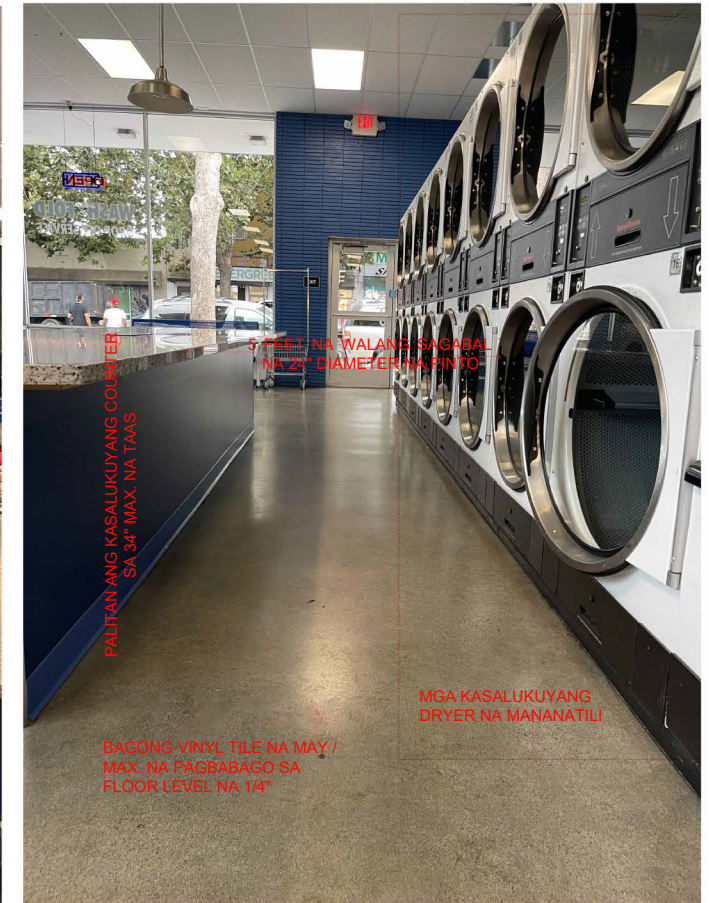


PALITAN ANG LAHAT NG MACHINE NG MGA STACKED UNIT

5'-0" NA WALANG SAGABAL NA ALIWE PARA SA MGA PINTO NG MACHINE NA MAY 18" DIAMETER

MGA BAGONG COUNTER TOP NA MAY 34" MAX NA TAAS NA MAY MIN. NA 27" NA WALANG SAGABAL NA PUWANG PARA SA TUHOD

BAGONG VINYL HINDI MADULAS NA TILE NG SAHIG NA MAY MAX NA 1/4" NA PAGBABAGO SA ANTAS NG SAHIG

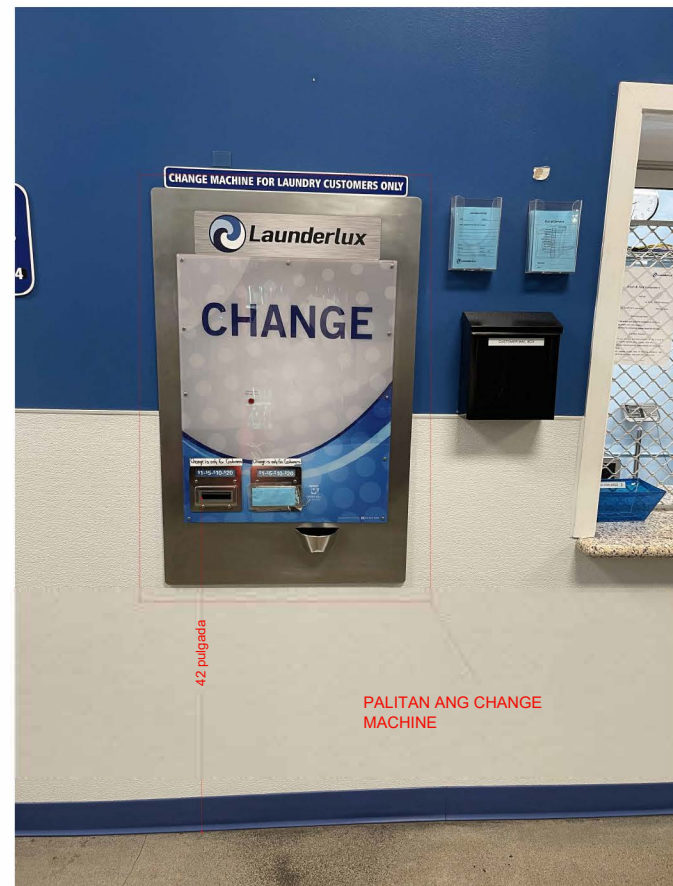


PALITAN ANG KASALUKUYANG COUNTER SA 34" MAX NA TAAS

6 FEET NA WALANG SAGABAL NA 24" DIAMETER PINTO

MGA KASALUKUYANG DRYER NA MANANATILI

BAGONG VINYL TILE NA MAY / MAX NA PAGBABAGO SA FLOOR LEVEL NA 1/4"



CHANGE MACHINE FOR LAUNDRY CUSTOMERS ONLY

**Laundrux**  
**CHANGE**

42 pulgada

PALITAN ANG CHANGE MACHINE



SAKLAW NG TRABAHO  
 PALITAN ANG LAHAT NG WASHER AT DRYER. PALITAN ANG FLOORING PALITAN ANG COIN MACHINE, DETERGENT VENDING, AT FOLDING COUNTER TOP



**WASH & FOLD**

34 PULGADA

MANANATILI ANG KASALUKUYANG SERVICE COUNTER

BAGONG VINYL HINDI MADULAS NA TILE NG SAHIG NA MAY MAX NA 1/4" NA PAGBABAGO SA ANTAS NG SAHIG

## 1234 CLEAN STREET, SAN FRANCISCO, CA

ANG MGA LARAWANG ITO AY KUMAKATAWAN SA MGA AKTUAL NA KUNDISYON NG ESPASYO SA LOOB NG 20 ARAW NG PETA NG APLIKASYON. WALA NANG IBA PANG TRABAHO ANG IMINUMUNGKAHI MALIBAN SA IPINAKIKITA DITO

A. TAO