



## 改造現有自助洗衣店的建築許可

### 範圍

樓宇檢查局 (Department of Building Inspection) 致力於保護為所有房屋居民提供支援的企業。因此，本文件概述了簡化的許可流程，只需要最少的文件及審查流程，促進現有公共洗衣設施的修復及重新裝修。現有洗衣設施的簡化流程僅限於以下工作範圍：

- 在相同位置更換現有的洗衣機及烘乾機，但不會使出入通道小於 36 英寸。
- 在相同位置、以相同尺寸更換現有的工作摺枱，提供無障礙的折疊空間。
- 刷新牆面及地板飾面，不會產生超過 ¼ 英寸的地板高度。高於 ¼ 英寸的地板門檻需要額外的文件及無障礙通行審查。



### 簡化許可流程的例外情況包括：

- 許可在現有空間內設置新的洗衣設施，改變用途或佔地情況。
- 改造將添置或修改附屬、單獨分開或非單獨的用途或佔地情況，例如廚房、酒吧、個人護理沙龍、或與清潔、衣物護理及普通家庭織物無關的其他服務或商業用途。
- 洗手間的改造需要額外的文件及無障礙通行審查。

### 定義

**無障礙**——符合《建築條例 (Building Code) 》、可供殘障人士出入及使用的地點、建築物、設施或其部分區域。

**改造**——對現有構造的建造或翻新。建築上的變更、增加或修改、佔地或用途的變更，或現有建築物或設施的構造修復。改造包括但不限於重新裝修、翻新、修復、重建、歷史修復、循環路徑或車輛通道的重新鋪設，結構部位或元素的變更或重新排列，以及牆壁及全高隔斷的平面配置的

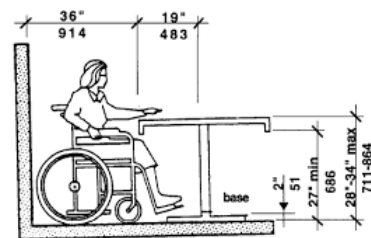
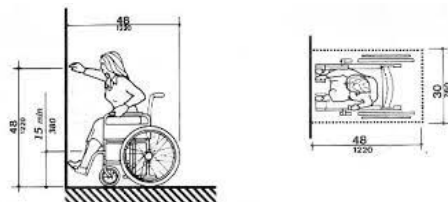
變更或重新排列。常規維護、重鋪屋頂、油漆或貼壁紙，以及對機械及電氣系統的變更，除非影響了建築物或設施的可用性，否則不算作改造。

## 所需文件

1. 在工程啟動之前的建築許可申請表，其中施工範圍與上述範圍一致。
2. 兩 (2) 張規格為 11 英寸 x 17 英寸紙張，附有展示現有狀況的彩色照片，並標明尺寸。每張紙上都需要包含以下內容：( 請參閱所附範例 )
  - a. 企業地址
  - b. 聲明「這些照片顯示了申請日期起 20 天內該空間的實際狀況。除了本文件所示範圍之外，沒有其他施工範圍。」
  - c. 施工範圍：( 如：更換現有自助洗衣店內的洗衣機及烘乾機。替換現有投幣式皂液器。 )
  - d. 準備文件人士之姓名及簽名。
  - e. 申請許可人士之政府核發身分證明文件。只有物業業主、合格的持牌承包商、或業主或持牌承包商的授權代表，可以申請許可。如需詳細資訊，請參考 [https://www.cslb.ca.gov/About\\_Us/Library/Licensing\\_Classifications/](https://www.cslb.ca.gov/About_Us/Library/Licensing_Classifications/) 網址。

## 我們將檢查什麼？

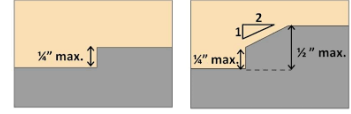
- 如果洗衣機及烘乾機位於加高地板或其他設備上方，洗衣機及烘乾機的淨重量沒有增加。
- 安裝設備，在電器門打開 90 度的同時，需空出 36 英寸寬的通道。
- 租戶空間內留有 60 英寸的輪椅轉彎區域。
- 設備 ( 例如，洗衣機、烘乾機、零錢機、投幣式洗衣粉分配器等 ) 可及範圍高於完工地板 15 英寸以上、48 英寸以下，並且騰出 30 英寸 x 48 英寸的空地方便出入。
- 至少有一張替換工作摺枱，膝蓋空間至少為 27 英寸，桌面高度最高為 34 英寸。
- 前門有以下無障礙功能：
  - 開門力道不超過 5 磅。
  - 門口範圍至少必須騰出 32 英寸 x 80 英寸的空地。
  - 門檻最高 1/4 英寸或斜面 1/2 英寸門檻的細節。



## 所需的其他核准及許可



此流程僅適用於對持有許可及合法用途的區域的內部改造。因



此，無需 規劃局審查或核准。除了將新電器連結到現有基礎設施（如，現有電氣插座、乾燥機通風口、供水及排水系統）之外，其他任何施工作業需要另外的電氣、機械及管道許可。如果現有牆壁、天花板或地板飾面需要新的施工作業，則可能需要額外的電氣、機械及/或管道及審查。



替換洗衣粉分配器

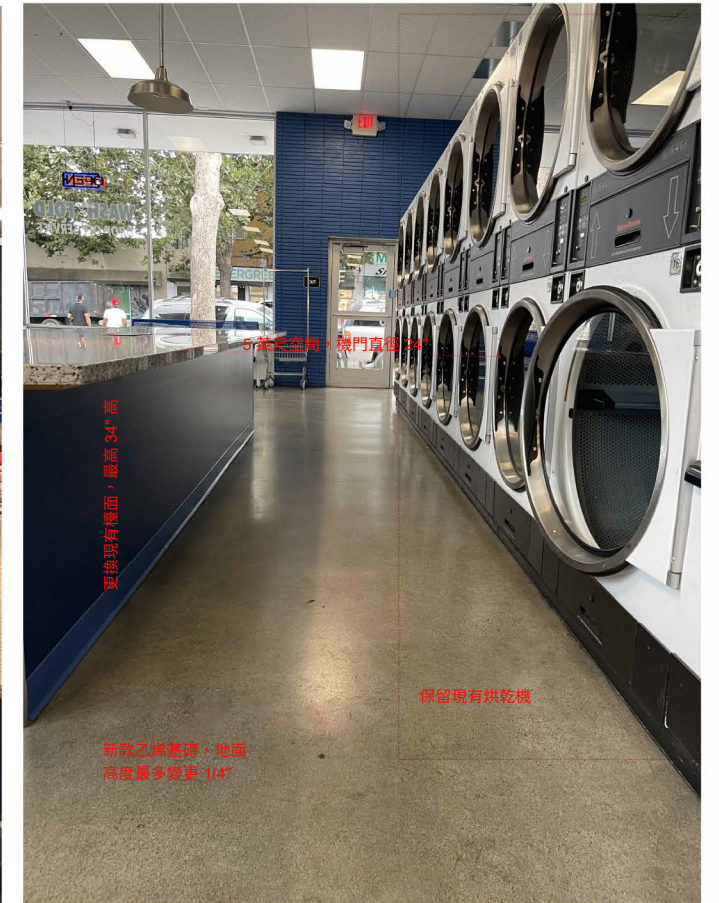
紙櫃前方 30" X 48" 空地



將所有機器替換為堆疊式機器

新樓面頂部最高 34" 並至少空出 27" 淨高空間

新裝之掃基防滑地板磚，地面高度最多變更 1/4"



5' 淨高空間，機門直徑 30"

更換現有檯面，最高 34" 高

保留現有烘乾機

新裝之掃基防滑，地面高度最多變更 1/4"



CHANGE MACHINE FOR LAUNDRY CUSTOMERS ONLY

42 英寸

替換零錢機



施工範圍  
替換所有洗衣機及烘乾機。替換地板替換投幣機、洗衣粉自動售貨機及摺疊檯面頂部



WASH & FOLD

34 英寸

保留現有服務檯面

新裝之掃基防滑地板磚，地面高度最多變更 1/4"

## 1234 CLEAN STREET, SAN FRANCISCO, CA

這些照片顯示了申請日期起 20 天內該空間的實際狀況。除了本文件所示範圍之外，沒有其他施工範圍。

申請人